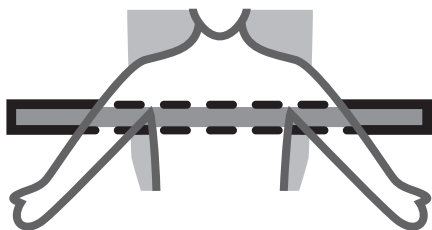


Für Erwachsene (≥18 Jahre) mit nicht traumatischem Herzstillstand

Maximales Patientengewicht 136 kg



- SÄMTLICHE Kleidung vom Oberkörper entfernen (von Brust und Rücken), um direkten Kontakt zwischen Haut und Board sicherzustellen.
- Achseln an der gelben Markierung auf dem Board ausrichten.



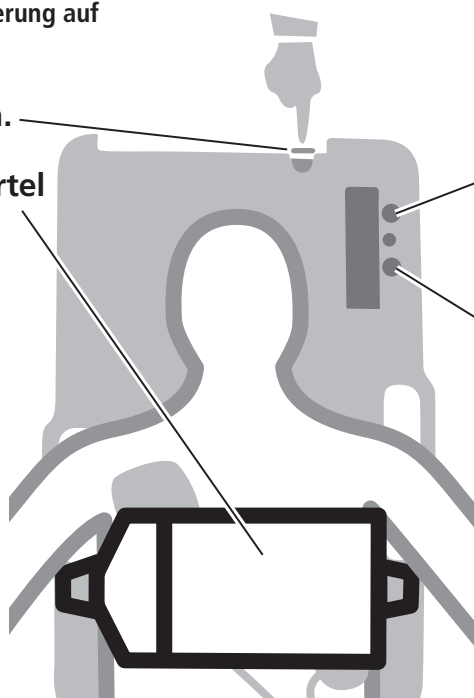
Brustkompressionsgürtel nicht verdrehen.



Gurte mit Kompressionspads im 90°-Winkel zum Board positionieren und darauf achten, dass sie ungehindert verwendet werden können.

1. AutoPulse einschalten.

2. Brustkompressionsgürtel schließen.



3. WEITER drücken (grüne Taste).

4. START drücken (grüne Taste), um die Kompressionen zu starten.

Zum Unterbrechen oder Anhalten des Betriebs STOPP (orangefarbene Taste) drücken.

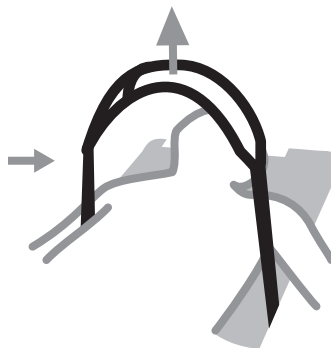
Lokale Richtlinien und Verfahren beachten.

Bedienerhandbücher lesen und Schulung für den praktischen Einsatz abschließen.

Fehlerbehebung

Bei Fehlern/Anwender-Hinweise

- Beide Gurte vollständig nach oben ziehen.
- Korrekte Patientenlagerung überprüfen.
- Sicherstellen, dass die Gurte nicht verdreht sind, in einem 90°-Winkel zum Board positioniert sind und ungehindert verwendet werden können.
- **NEUSTART (grüne Taste)** drücken und die Anweisungen auf dem Display zum Starten der Kompressionen beachten.

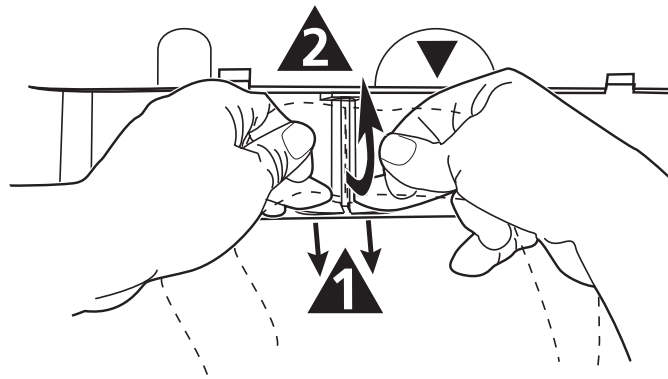


Lässt sich das Problem nicht sofort beheben, den Brustkompressionsgürtel öffnen und mit manueller HLW beginnen.

LifeBand® Kompressionsband

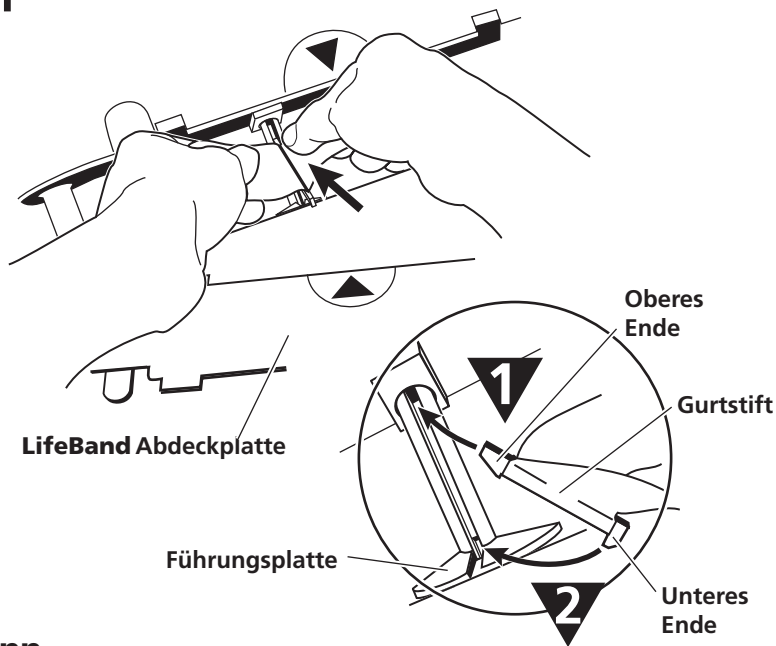
LifeBand entfernen

- AutoPulse Board mit der Patientenseite nach unten legen.
- Laufrollen-Abdeckung nach oben klappen, die 4 Schnappverschlüsse zusammendrücken und Abdeckplatte abnehmen.
- Gurt mit beiden Händen zwischen Daumen und Zeigefinger fassen.
▲1 Die gefederte Führungsplatte mit den Mittelfingern eindrücken und den ▲2 Gurt nach oben ziehen, um den Gurtstift aus der Welle zu entfernen.



Neuen LifeBand installieren

- Die Spitzen der beiden Pfeile müssen zueinander zeigen.
- ▼ Das obere Ende des Gurtstiftes in den Schlitz schieben. ▼ Das untere Ende des Gurtstiftes in den Schlitz der Führungsplatte drücken, bis es einrastet. Zur Überprüfung, ob der Gurtstift richtig im Schlitz sitzt, Antriebswelle in jede Richtung drehen. Der Gurt darf nicht verdreht sein.
- Abdeckplatte an ihrer korrekten Position verriegeln und Laufrollen-Abdeckungen nach unten klappen.
- **Wichtig: AutoPulse einschalten. Wenn Fehler/Anwender-Hinweise angezeigt werden, korrekte Installation des Gurtstiftes im Schlitz der Antriebswelle überprüfen.**



← Anweisungen zu AutoPulse auf der Rückseite

Bei Fragen wenden Sie sich bitte an:

ZOLL®

AutoPulse is a trademark of ZOLL Circulation
ZOLL Circulation ©2009 Gedruckt in den USA.
P/N 10596-002 Rev. 7



ZOLL Circulation
2000 Ringwood Avenue
San Jose, CA 95131 U.S.A.

t: +1.408.541.2140
f: +1.408.541.1030



Autorisierter Vertriebspartner in der EU
ZOLL International Holding B.V.
Newtonweg 18
6662 PV ELST
Niederlande

t: +31 481 366 410



0344