

Produktbeilage

Der LifeBand Kompressionsband besteht aus einer Abdeckplatte und einem Gürtel mit integrierten Kompressionspads. Wenn der LifeBand im AutoPulse Board installiert ist, wird er vor den Brustkorbkompressionen im Herzbereich des Patienten automatisch an den Patientenumfang angepasst.

Vorbereitung des AutoPulse Systems für den Einsatz

Nach jedem Einsatz bei einem Patienten muss ein neuer LifeBand im AutoPulse Board installiert werden. Diese Produktbeilage fasst die Schritte zum Entfernen und zur Installation des LifeBand zusammen. Lesen Sie das Bedienerhandbuch zum AutoPulse Reanimationssystem Modell 100 und das Bedienerhandbuch zum AutoPulse Stromversorgungssystem, ehe Sie das AutoPulse System in Betrieb nehmen.

Vorsicht: Der LifeBand ist nur für den einmaligen Gebrauch vorgesehen.

CH REP ZOLL Medical Switzerland
A.G. Bahnhofstrasse 20
6300, Zug Switzerland

Bei Fragen wenden Sie sich bitte an:

ZOLL Circulation
2000 Ringwood Avenue
San Jose, CA 95131 USA
t: +1.408.541.2140
f: +1.408.541.1030

EC REP Autorisierter Vertriebspartner in der EU
ZOLL International Holding B.V.
Einsteinweg 8A
6662 PW ELST
The Netherlands

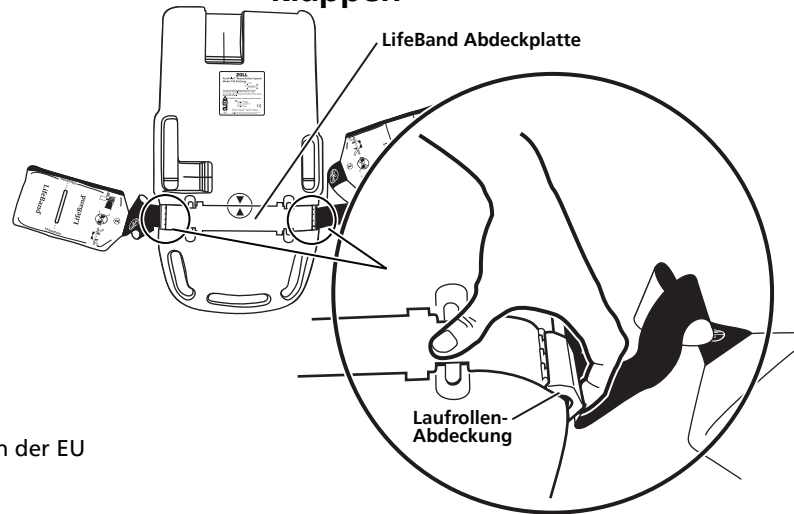


ZOLL Circulation ©2022 Gedruckt in den USA

Entfernen des LifeBand

1

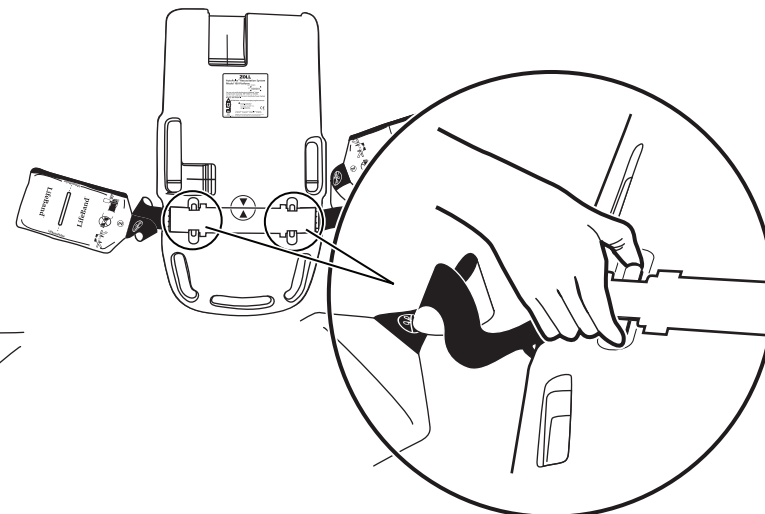
LifeBand Laufrollen-Abdeckung rechts und links nach oben klappen



1. Legen Sie das AutoPulse Board mit der Patientenseite nach unten auf eine ebene Oberfläche.
2. Klappen Sie die Laufrollen-Abdeckungen an der Life Band Abdeckplatte nach oben, um die LifeBand Gurte von den Laufrollen zu lösen. Die Scharniere der Abdeckungen „schnappen“ dabei hörbar auf, dies ist normal.

2

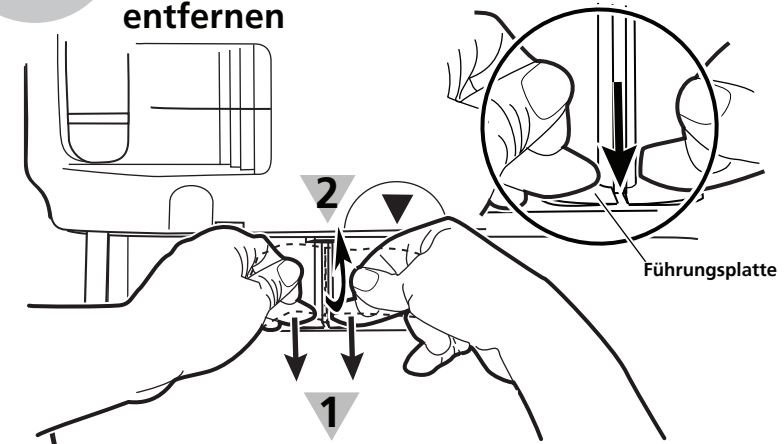
LifeBand Schnappverschlüsse zusammendrücken



1. Drücken Sie die Schnappverschlüsse der LifeBand Abdeckplatte mit beiden Händen zusammen, ziehen Sie die Abdeckplatte gerade nach oben, und nehmen Sie sie vom AutoPulse Board ab.

3

LifeBand vom AutoPulse Board entfernen

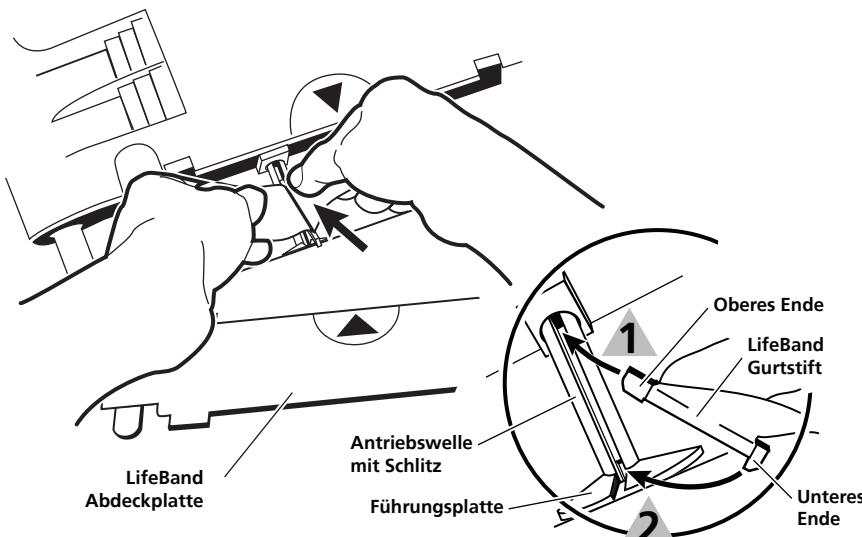


1. Drehen Sie die Antriebswelle, bis der Schlitz mit dem Gurtstift direkt nach oben weist.
2. Fassen Sie mit beiden Händen auf jeder Seite des Gurtstiftes die LifeBand Gurte zwischen Daumen und Zeigefinger. **1** Drücken Sie die gefederte Führungsplatte mit den Mittelfingern ein. Behalten Sie den Druck auf die Führungsplatte bei, **2** und ziehen Sie den Gurt nach oben, um den Gurtstift aus der Welle zu entfernen.
3. Entsorgen Sie den gebrauchten LifeBand, da diese Komponente nur für den einmaligen Gebrauch am Patienten vorgesehen ist. Behandeln Sie den LifeBand wie kontaminierten medizinischen Abfall, und entsorgen Sie ihn entsprechend. Er enthält keine vom Anwender zu wartenden Teile.
4. Installieren Sie einen neuen LifeBand wie nachfolgend unter "Installieren des LifeBand" beschrieben.

Installieren des LifeBand

1

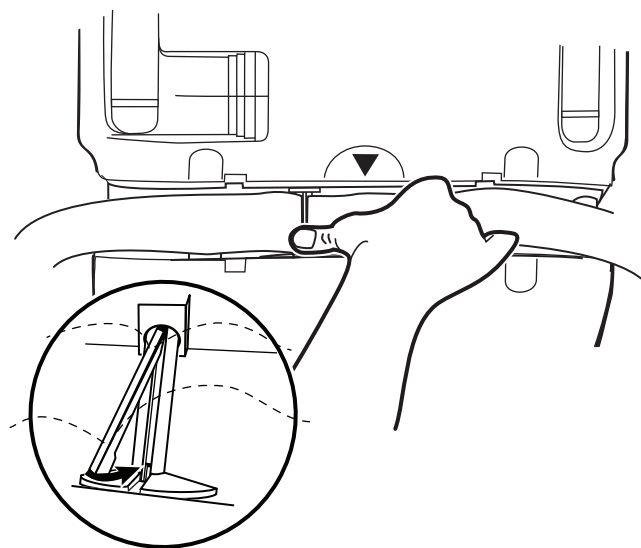
Gurtstift in den Schlitz der Antriebswelle schieben



1. Legen Sie das AutoPulse Board mit der Patientenseite nach unten auf eine ebene Oberfläche.
2. **1** Schieben Sie das obere Ende des LifeBand Gurtstiftes in den Schlitz der Antriebswelle (in Richtung des LifeBand Abdeckplatte-Ausrichtungspfeils auf dem Board).

2

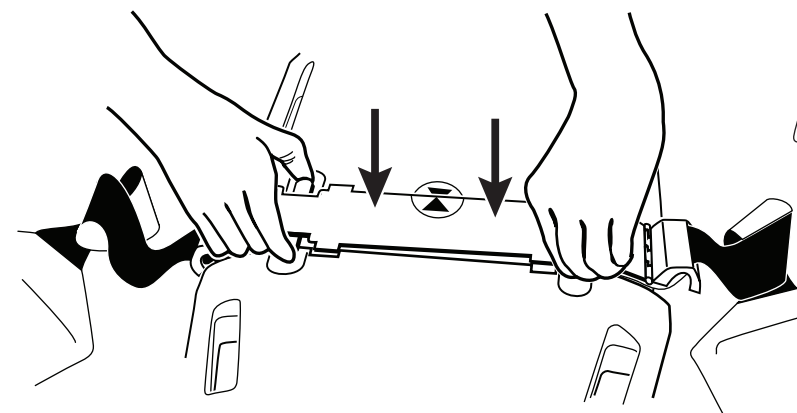
Gurtstift einsetzen



1. **2** Drücken Sie das untere Ende des LifeBand Gurtstiftes in den Schlitz der Führungsplatte, bis der Gurtstift vollständig in der Antriebswelle sitzt. Der Gurtstift sollte spürbar einrasten.
2. Zur Überprüfung, ob der LifeBand Gurtstift richtig eingesetzt ist, drehen Sie die Antriebswelle per Hand leicht in jede Richtung.

3

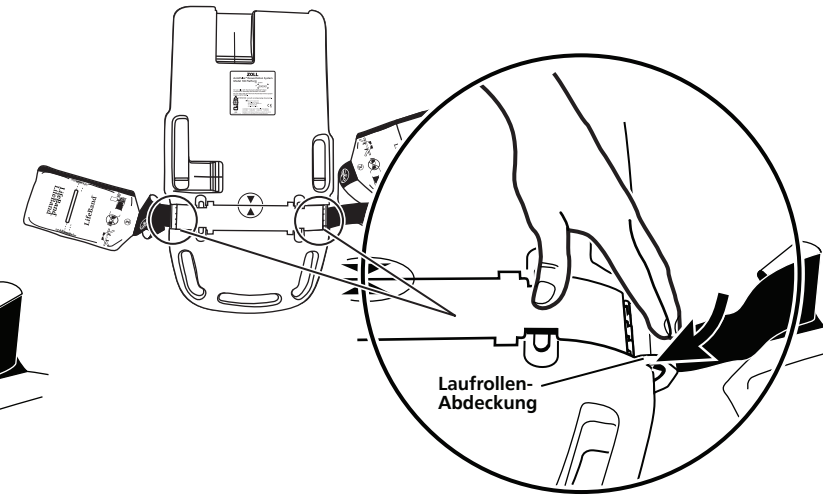
LifeBand Abdeckplatte einsetzen



1. Achten Sie darauf, dass die beiden losen Enden des LifeBand Kompressionband nicht verdreht sind und flach vom AutoPulse Board weg ausgerichtet sind.
2. Bei korrekter Installation des LifeBands zeigen die Spitzen der beiden Pfeile zueinander.
3. Verriegeln Sie die LifeBand Abdeckplatte an ihrer korrekten Position, indem Sie die Schnappverschlüsse vollständig in die Aussparungen am AutoPulse Board einrasten lassen.

4

Laufrollen-Abdeckungen nach unten klappen und Installation überprüfen



1. Klappen Sie die Laufrollen-Abdeckung der LifeBand Abdeckplatte nach unten, damit die LifeBand Gurte von den Laufrollen erfasst werden.
2. Drehen Sie das AutoPulse Board um, und drücken Sie zum Einschalten die EIN/AUS-Taste (POWER). Wird am Anwenderbedienfeld ein Fehler angezeigt, überprüfen Sie, ob der LifeBandGurtstift korrekt im Schlitz der Antriebswelle installiert ist. Siehe **2**.